

Gemeinsam mit Privatsphäre

Mehrgenerationenwohnen wird zunehmend beliebter. Mit innovativer Planung lassen sich dabei individuelle Gestaltung, Wohngesundheit und smarte Technologie ganzheitlich in Einklang bringen. Ein gelungenes Beispiel zeigt die Erfahrung zweier Familien aus Feldkirchen in Oberbayern.



Erdgeschoss „Senioren“



Große Panoramafenster und der angrenzende Wintergarten verbinden drinnen mit draußen.

unten links: In der Küche ergänzen sich dunkle Fronten, Holzverkleidung an den Wänden und eine Arbeitsplatte aus Marmor perfekt.

unten rechts: Eine Bank unter dem überdachten Hauseingang bietet eine Sitzgelegenheit.



Auf dem Grundstück des Elternhauses verwirklichte sich ein Ehepaar zusammen mit den beiden Senioren den gemeinsamen Traum vom exklusiven Mehrgenerationenwohnen mit altersgerechtem Komfort. Ihr Ziel war es, mit zwei getrennten Wohneinheiten und einem großen Garten Gemeinschaft und Privatsphäre perfekt miteinander zu verbinden.

„Wir haben uns für ein Holzfertigehaus von Regnauer Hausbau entschieden, um damit klimaneutrales Bauen mit den uns wichtigen Anforderungen zu verknüpfen: beste Energiestandards,



Ökologie und Wohngesundheit, moderner Smarthome-Komfort sowie eine sehr individuell gestaltete Wohlfühlatmosphäre“, erklärt die Bauherrin. Um zukünftige Herausforderungen flexibel meistern können, war es den Bauherren außerdem wichtig, das Haus barrierefrei zu gestalten.

Für die Planung brachten die beiden Paare viele eigene Gestaltungsideen mit ein. Bereits von außen lässt das Gebäude Stil und Individualität erkennen. Modernes Design mit Glas und Einfassungen von Fenstern und Türen aus grauem Stahl im Erdgeschoss kontrastiert mit einer großflächigen Holzverschalung im Obergeschoss. Diese lässt das Vorbild regionaltypischer bayerischer Bautraditionen erkennen.

Das Erdgeschoss für die Eltern

Eine großzügige, offene Wohnatmosphäre bestimmt das von den Eltern der Bauherrin bewohnte Erdgeschoss. Die hochwertig ausgestattete Küche mit Holz- und Marmoroptik öffnet sich zum Essbereich hin mit dem geschickt eingepassten Kaminofen. Dieser sorgt auch in dem sich anschließenden Wohnzimmerbereich für wohlige Wärme. Große Panoramafenster öffnen den Wohnraum zum Garten und der umgebenden Natur hin, während der angrenzende Wintergarten zusätzlichen Raum für Entspannung bietet.

Durch den geräumigen Flur gelangt das Paar zu seinen privaten Räumen, die clever angeordnet sind. Das Schlafzimmer und das Bad sind durch einen Ankleidebereich mit begehbarem Schrank verbunden. Im Eingangsbereich finden sich der Zugang zum ausgebauten Kellergeschoss, ein Gäste-WC und eine praktische Speisekammer, die platzsparend integriert wurde.

Die junge Generation wohnt oben

Im Obergeschoss haben sich Tochter und Schwiegersohn ein großzügiges, geräumiges und kommunikatives Wohngefühl mit Loftatmosphäre geschaffen. Beide arbeiten in sehr verantwortungsvollen Berufen und genießen deshalb die Zeit zu Hause umso mehr. „Für unsere Vision vom Generationenwohnen haben wir viele eigene Ideen und Vorschläge miteingebracht. Bei deren Umsetzung fühlten wir uns von den Architekten und Planern sehr gut un-

 Obergeschoss „Junge Generation“



Im Wohn- und Essbereich harmonisieren helles Holzpaket und Vintage-Möbel miteinander.



„Entstanden ist ein individuell maßgeschneidertes Vitalhaus mit hochwertiger Ausstattung und allen Annehmlichkeiten fürs komfortable Wohnen.“

Fachberater Peter Niederbuchner

HAUS FELDKIRCHEN

Bauweise: Massivholz-Riegel-Konstruktion

Dach: Satteldach 25°

Fassade: Putz/Holz

Abmessungen: 15,40 m x 10,50 m

Wohnfläche: EG 114 m²,

DG 107 m²

Jahresprimärenergiebedarf:

35,2 kWh/(m²a)

Haustechnik: Luft-/Wasser-Wärmepumpe mit Warmwasserspeicher, zentrale Lüftungsanlage, Kamin, PV-Anlage (bauseits)

Hersteller: Regnauer Hausbau GmbH & Co. KG

Mehr Häuser von Regnauer finden Sie unter www.bau-welt.de/regnauer

terstützt“, erzählt die Bauherrin. Die Herausforderung, in der maßgeschneiderten Küche in dunkler Holzoptik eine zentnerschwere Platte aus bayerischem Muschelkalk für den Kochbereich zu integrieren, wurde souverän gemeistert. Für die anschließende Holzplatte, die als kleine Bar dient, wurde ein Stützbalken geschickt eingefügt.

Im angrenzenden Wohn- und Essbereich verschmelzen helles Holzparkett und Vintage-Möbel harmonisch miteinander. Ein rot gefärbter Kaminofen dient als Blickfang, während große Panoramafenster mit Schiebetüren und zusätzlichen Oberlichteinsätzen den Blick auf die Natur freigeben und sie zur Bühne werden lassen.

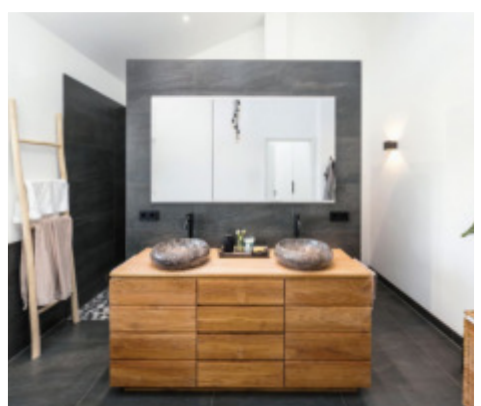
Neben einem kleineren Büro, dem Schlafzimmer und einem Gäste-WC ist das Bad als durchlässige Raumeinheit mit einem begehbaren Schrank und Ankleidebereich kombiniert. Im Bad sorgen warme Holzöne und die Steinfliesen in Anthrazit für ein modernes Wohnambiente.

Entspannen im Freien

Die großzügigen Freiflächen laden zu unvergesslichen Momenten ein. In der warmen Jahreszeit verwandelt sich der blühende Garten in eine Oase der Entspannung. An kälteren Tagen verteilt der frei stehende Kamin hier draußen wohlige Wärme. Einem langen Abend auf der Terrasse steht somit nichts im Wege.

Auch dem jungen Ehepaar im Obergeschoss steht eine großzügige Freifläche zur Verfügung. Auf dem überdachten Balkon mit Holzplanken und Holzverschalter Fassade lassen sich beim Lesen, Grillen oder Relaxen, allein oder mit Freunden, angenehme Momente des Lebens genießen.

Beide Generationen sind mit dem reibungslosen Ablauf bei der Planung und Bau ihres Hauses äußerst zufrieden und freuen sich, dass sie ihren Traum verwirklichen konnten. ●



links außen: In die maßgeschneiderte Küche wurde eine Platte aus bayerischem Muschelkalk integriert.

links: Im Bad hat das Paar mit anthrazitfarbenen Steinfliesen und Möbeln aus Holz eine wohnliches Ambiente geschaffen.