



Haus  
Eva

Wohnfläche  
ca. 169m<sup>2</sup>

Architektur und Funktionalität:

Landhaus

Familie

Arbeiten + Wohnen



Hier hat eine Baufamilie die Möglichkeit der individuellen Fassadengestaltung genutzt, um ihrer Liebe zur skandinavischen Holzarchitektur Ausdruck zu verleihen.

Die konsequente Umsetzung endet nicht bei der Farbgestaltung, sie zeigt sich auch in der perfekten Symmetrie der Fenster und Türen.

Drei Schlafzimmer mit zwei Bändern im Dachgeschoss, die Wohnküche, der großzügige Wohn- und Essbereich, sowie ein weiteres Zimmer im Erdgeschoss – die perfekte Umgebung für junge Familien und alle, die gerne Freunde einladen.

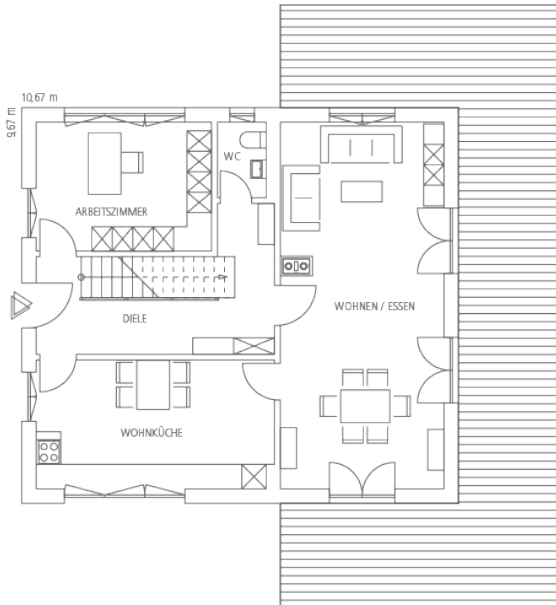
Das Haus kommt Ihren Vorstellungen schon sehr nahe? Sprechen Sie mit uns über das [Regnauer Bonus-Konzept](#) und über Ihre ganz persönlichen Individualisierungswünsche.

[Mehr über die \*\*Holzfertighaus-Bauweise\*\*](#)

[Mehr über unsere \*\*Fertighaus-Qualität\*\*](#)

# Grundrisse

## Grundriss EG



## Grundriss OG

