



Haus  
Wolkersdorf

Wohnfläche  
ca. 187m<sup>2</sup>

Architektur und Funktionalität:

Elegance

Familie

Arbeiten + Wohnen



  
**REGNAUER**  
Häuser, die gut tun.

Die äußere und innere Gestaltung dieses Hauses ist konsequent. Auf quadratischer Grundform offerieren zwei Vollgeschosse hohe Funktionalität bei gleichzeitig transparenter Offenheit.

Die weiße Putzfassade mit anthrazitfarbenen Fensterrahmen unterstreicht die moderne Anmutung des Baukörpers und findet ihren idealen Abschluss im flach geneigten Zeltdach.

Dem hohen Anspruch der Baufamilie an vitalen Lebensraum entsprechen die großen Fensterflächen sowie die geradläufige Treppe in ein attraktives Studio, das durch einen offenen Luftraum mit den Wohnbereichen des Erdgeschosses verbunden ist.

Auch das geräumige Schlafzimmer mit angegliederter Ankleide versprüht die Aura angenehmer Großzügigkeit.

Das üppige Bad mit viel natürlichem Licht und einer durchdachten Anordnung der sanitären Anlagen ist ein schöner Ort, den neuen Tag zu begrüßen.

Form und Materialität des Vitalhauses setzen sich wie selbstverständlich fort in der L-förmigen Holzterrasse mit schattenspendender Überdachung.

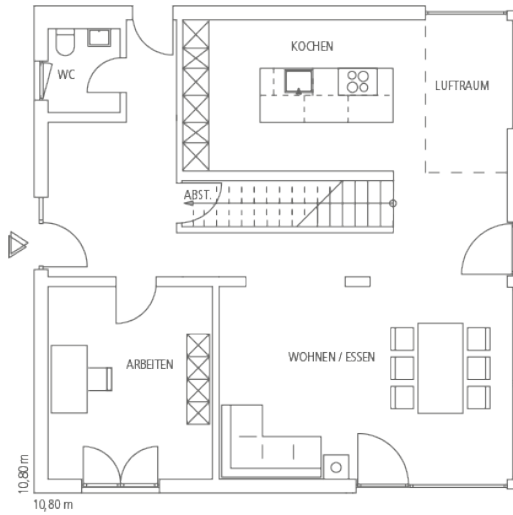
Das Haus kommt Ihren Vorstellungen schon sehr nahe? Sprechen Sie mit uns über das [Regnauer Bonus-Konzept](#) und über Ihre ganz persönlichen Individualisierungswünsche.

[Mehr über unsere \*\*Fertighaus-Qualität\*\*](#)

[Mehr über unsere Kompetenz \*\*ökologisch bauen\*\*](#)

# Grundrisse

## Grundriss EG



## Grundriss OG

